

JHB Type Heavy Duty

サイズ 150mm

重荷重用ストッパー付旋回金具



RGJHB-150



RJHB-150

重荷重用キャスター

単位：mm

| サイズ A | 品番 | 車輪仕様 | 軸受 | 最大荷重 | | タイヤ幅 R | シャフト径 D | 取付高さ H1 | トッププレート F1/F2 | 取付穴ピッチ P1/P2 | 取付穴径 d | 偏心 E | 自重 (g) |
|----------|------------|------------|------|-------|-------|--------|---------|---------|---------------|--------------|--------|------|--------|
| | | | | (daN) | (kgf) | | | | | | | | |
| 150 | RGJHB-150 | アルミ製ゴム | B/B入 | 300 | 306.0 | 50 | 20 | 198 | 120/120 | 90/90 | 11 | 50 | 4,610 |
| | RJHB-150 | アルミ製ウレタン | B/B入 | 500 | 510.0 | | | | | | | | 4,720 |
| | RFJHB-150 | 銅板製ウレタン | B/B入 | 500 | 510.0 | | | | | | | | 4,780 |
| | RRJHB-150 | アルミ製MCナイロン | B/B入 | 550 | 561.0 | | | | | | | | 4,720 |
| | UWBJHB-150 | MCナイロン | B/B入 | 600 | 612.0 | 40 | 4,580 | | | | | | |

軸受 B/B入：銅板製ベアリング入り

車輪 詳細はP.97以降をご参照下さい。

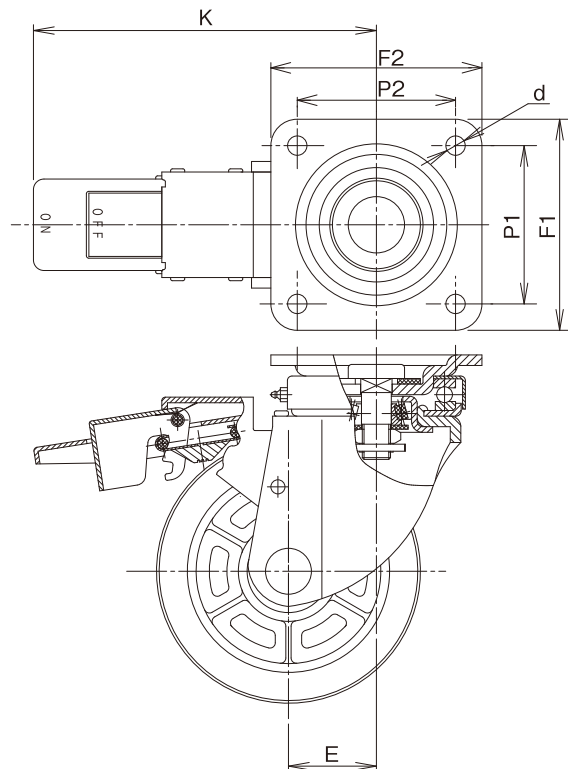
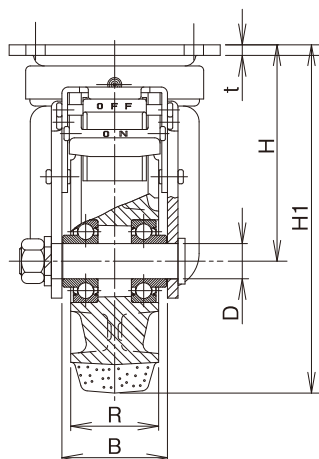
シングルストッパー仕様

車輪の回転のみを止める

特長

旋回部上段にスラストベアリング、下段にテーパローラーベアリングを内蔵する事により、重荷重下での円滑な旋回性能を実現したJH型に、更にストッパー機能を追加しました。

※旋回性能の詳細は、P.77をご参照下さい。



RGJHB-150

JHB Type Heavy Duty

サイズ 150mm

重荷重用ストッパー付旋回金具



RFJHB-150



RRJHB-150

【金具寸法】

単位：mm

| サイズ | 最大荷重 | | 金具 高さ H | フォーク 幅 B | トッププレート 板厚 t | 自重 (g) |
|---------|----------|-------|-------------------|--------------------|------------------------|---------------|
| | (daN) | (kgf) | | | | |
| 150 | 600 | 612.0 | 123 | 60 | 6.0 | 3,480 |

※金具にはシャフトセット(シャフト・バネ座金・ナット)が付属します。

【ペダル寸法】

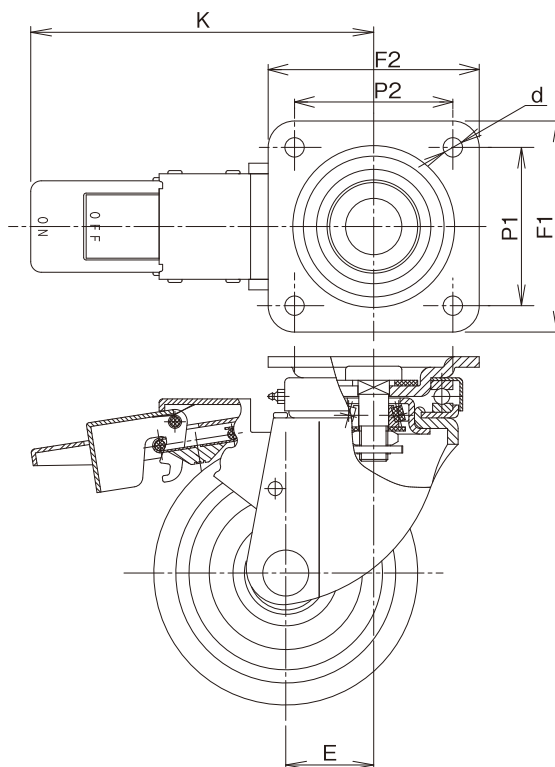
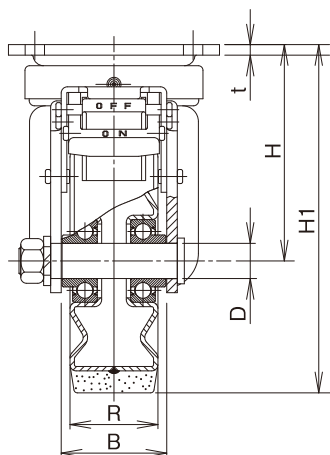
単位：mm

| サイズ | ペダル ロッド K | 制止 トルク (kgf・cm) |
|---------|---------------------|-----------------------|
| 150 | 195 | 250 |

重荷重用キャスター

※JHB-130は生産中止となりました。

同じ車輪サイズ、最大荷重、取付穴ピッチの品としてJMB-130(P.75)を用意しております。



RFJHB-150

JH Type Heavy Duty

サイズ 130mm・150mm

重荷重用旋回金具



RGJH-150



RJH-150

単位：mm

| サイズ | 品番 | 車輪仕様 | 軸受 | 最大荷重 | | タイヤ幅 R | シャフト径 D | 取付高さ H1 | トッププレート F1/F2 | 取付穴ピッチ P1/P2 | 取付穴径 d | 偏心 E | 自重 (g) |
|-----|-----------|------------|------|-------|-------|--------|---------|---------|---------------|--------------|--------|------|--------|
| | | | | (daN) | (kgf) | | | | | | | | |
| 130 | RGJH-130 | アルミ製ゴム | B/B入 | 240 | 244.8 | 50 | 20 | 177 | 108/108 | 80/80 | 11 | 45 | 3,300 |
| | RJH-130 | アルミ製ウレタン | B/B入 | 450 | 459.0 | | | | | | | | 3,440 |
| | RFJH-130 | 鋼板製ウレタン | B/B入 | 500 | 510.0 | | | | | | | | 3,470 |
| | RRJH-130 | アルミ製MCナイロン | B/B入 | 550 | 561.0 | | | | | | | | 3,450 |
| | UWBJH-130 | MCナイロン | B/B入 | 600 | 612.0 | | | | | | | | 3,200 |
| 150 | RGJH-150 | アルミ製ゴム | B/B入 | 300 | 306.0 | 50 | 20 | 198 | 120/120 | 90/90 | 11 | 50 | 4,070 |
| | RJH-150 | アルミ製ウレタン | B/B入 | 500 | 510.0 | | | | | | | | 4,180 |
| | RFJH-150 | 鋼板製ウレタン | B/B入 | 550 | 561.0 | | | | | | | | 4,240 |
| | RRJH-150 | アルミ製MCナイロン | B/B入 | 600 | 612.0 | | | | | | | | 4,180 |
| | UWBJH-150 | MCナイロン | B/B入 | 600 | 612.0 | | | | | | | | 4,040 |

軸受 B/B入：鋼板製ベアリング入り

車輪 詳細はP.97以降をご参照下さい。

特長

旋回部上段にスラストベアリング、下段にテーパローラーベアリングを内蔵する事により、重荷重下での円滑な旋回性能と最大荷重800daN(816.0kgf)を実現。経年による旋回性能低下も少ない設計です。

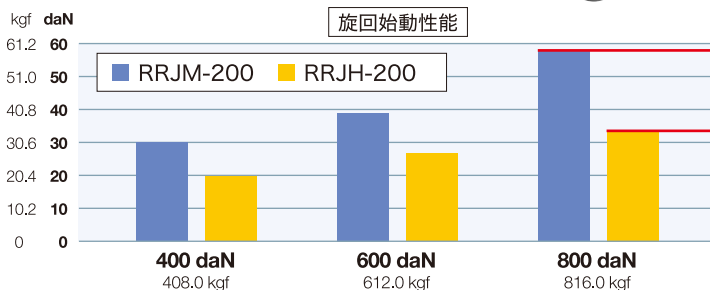
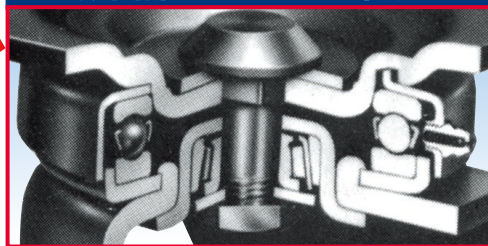


JM型



JH型

旋回部にベアリング使用



JM-200→JH-200に変更
約42%低減

※本データは、弊社試験での実測値であり、保証値ではありません。試験として最大荷重を超えて負荷しております。実際の使用にあたっては、最大荷重を超えない適切な荷重での使用をお願いいたします。